

Volkswagen Golf VIII 1.5 TSI Move Kamera/Navi/ACC/LED Plus/

"Frisch eingetroffen, Fahrzeug wird aufbereitet!"



Unser Angebotspreis:

24.970,-€

20.983,- € netto

19 % MwSt ausweisbar

Fahrzeugnummer 6575



Schnellinformationen

Fahrzeugart	Gebrauchtfahrzeug	Klasse	Golf
Kategorie	Limousine	Hubraum	1498 cm ³
Erstzulassung	05/2024	Außenfarbe	Grau
Laufleistung	29443 km	Innenfarbe	Schwarz
Leistung	110 kW (150 PS)	Innenausstattung	Stoff
Kraftstoffart	Benzin		
Getriebe	Schaltgetriebe		

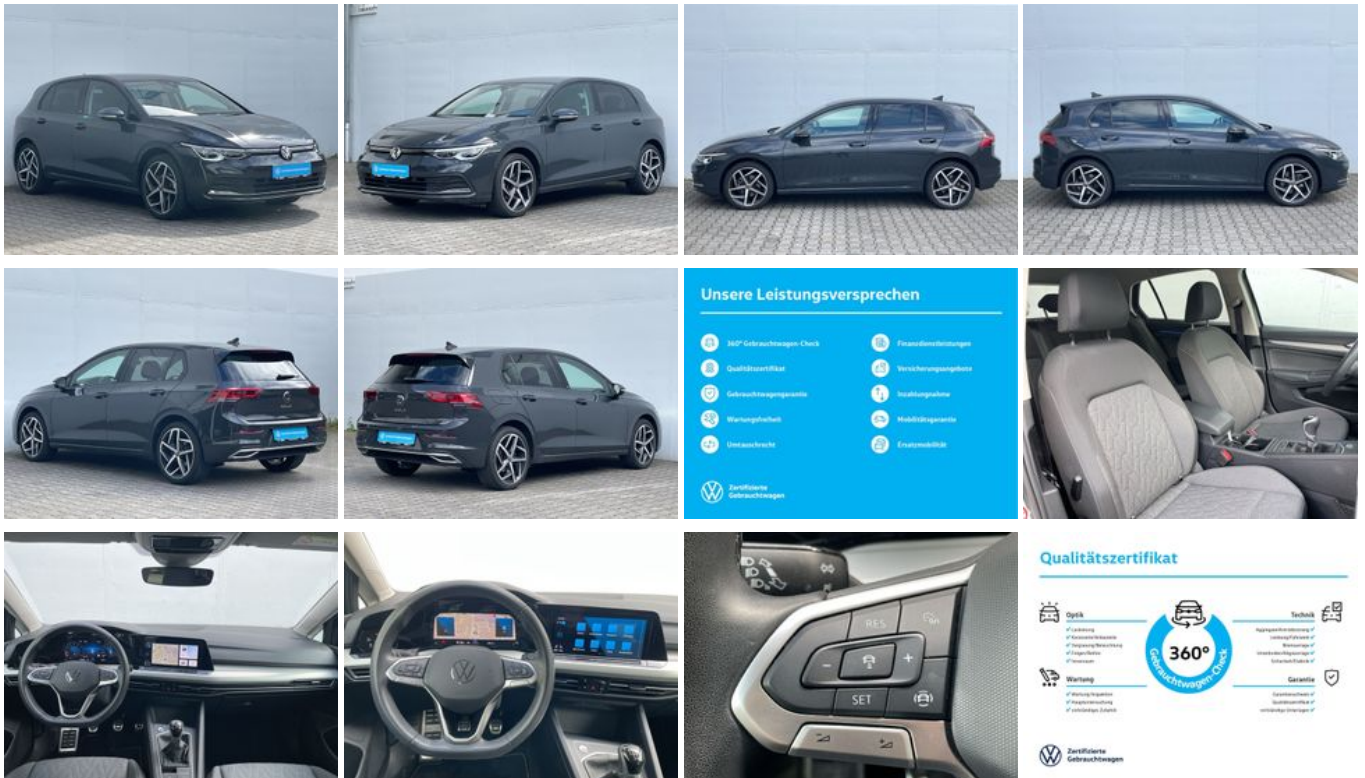
Wir freuen uns auf Sie!
Verkaufsteam Autohaus Linke
+49 (0)7951 985-0
info@auto-linke.de

Umwelt und Normen

Energieverbrauch (kombiniert) in l/100 km:	6,1
CO ₂ -Emissionen (kombiniert) in g/km:	138,0
CO ₂ -Klasse:	E

Fahrzeugausstattung

3-Zonen-Klimaautomatik	ABS
Abgedunkelte Scheiben	Abstandswarner
Abstandswarner	Ambiente-Beleuchtung
Android Auto	Apple CarPlay
Armlehne	Beheizbares Lenkrad
Berganfahrassistent	Bluetooth
Bordcomputer	ESP
Elektr. Fensterheber	Elektr. Seitenspiegel
Elektr. Wegfahrsperre	Fernlichtassistent
Freisprecheinrichtung	Garantie
Geschwindigkeitsbegrenzer	HU neu
Induktionsladen für Smartphones	Innenspiegel autom. abblendend
Isofix	Isofix Beifahrersitz
Lederlenkrad	Leichtmetallfelgen
Lichtsensor	Lordosenstütze
Multifunktionslenkrad	Musikstreaming integriert
Müdigkeitswarner	Navigationssystem
Navigationsvorbereitung	Nichtraucher-Fahrzeug
Notbremsassistent	Notrufsystem
Partikelfilter	Regensensor
Reifendruckkontrolle	Scheckheftgepflegt
Servolenkung	Sitzheizung
Sommerreifen	Sprachsteuerung
Spurhalteassistent	Start/Stop-Automatik
Touchscreen	Traktionskontrolle
USB	Verkehrszeichenerkennung
Volldigitales Kombiinstrument	WLAN / Wifi Hotspot
Zentralverriegelung	



* Ehemaliger Neupreis (Unverbindliche Preisempfehlung des Herstellers am Tag der Erstzulassung)

** Die angegebenen Verbrauchs- und Emissionswerte wurden nach den gesetzlich vorgeschriebenen Messverfahren ermittelt. Am 1. Januar 2022 hat der WLTP-Prüfzyklus den NEFZ-Prüfzyklus vollständig ersetzt, sodass für nach diesem Datum neu typgenehmigte Fahrzeuge keine NEFZ-Werte vorliegen. Weitere Informationen zum offiziellen Kraftstoffverbrauch und den offiziellen spezifischen CO₂-Emissionen neuer Personenkraftwagen können dem "Leitfaden über den Kraftstoffverbrauch, die CO₂-Emission und den Stromverbrauch neuer Personenkraftwagen" entnommen werden, der an allen Verkaufsstellen, bei der Deutsche Automobil Treuhand GmbH (DAT), Hellmuth-Hirth-Straße 1, 73760 Ostfildern-Scharnhausen, und unter <https://www.dat.de/co2/> unentgeltlich erhältlich ist.

Weitere Informationen zum Fahrzeug und Finanzierung finden Sie auf unserer Homepage

