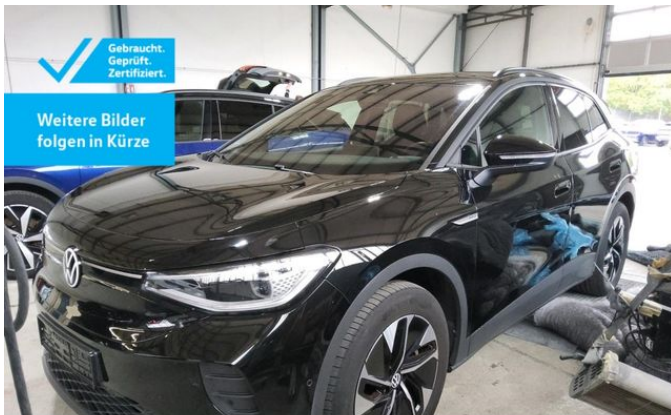


Volkswagen ID.4 Pro Performance Kamera/AHK/App-Connect/Navi



Unser Angebotspreis:

29.980,-€

25.193,- € netto

19 % MwSt ausweisbar

Fahrzeugnummer 041936MB



Schnellinformationen

Fahrzeugart	Gebrauchtfahrzeug	Klasse	ID.4
Kategorie	SUV/Geländewagen/Pic kup	Hubraum	0 cm ³
Erstzulassung	04/2023	Außenfarbe	Schwarz
Laufleistung	49125 km	Innenfarbe	Schwarz
Leistung	150 kW (204 PS)	Innenausstattung	Velours
Kraftstoffart	Elektro		
Getriebe	Automatik		

Wir freuen uns auf Sie!
Verkaufsteam Autohaus Linke
+49 (0)7951 985-0
info@auto-linke.de

Umwelt und Normen

Energieverbrauch (kombiniert) in kWh/100 km:	18,8
CO ₂ -Emissionen (kombiniert) in g/km:	0
CO ₂ -Klasse:	A

Fahrzeugausstattung

2-Zonen-Klimaautomatik	ABS
Abgedunkelte Scheiben	Abstandswarner
Abstandswarner	Alarmanlage
Ambiente-Beleuchtung	Android Auto
Anhängerkupplung schwenkbar	Apple CarPlay
Armlehne	Beheizbare Frontscheibe
Beheizbares Lenkrad	Blendfreies Fernlicht
Bluetooth	Bordcomputer
Dachreling	ESP
Elektr. Fensterheber	Elektr. Seitenspiegel
Elektr. Seitenspiegel anklappbar	Elektr. Wegfahrsperre
Fernlichtassistent	Freisprecheinrichtung
Garantie	Geschwindigkeitsbegrenzer
HU neu	Head-Up Display
Induktionsladen für Smartphones	Innenspiegel autom. abblendend
Isofix	Isofix Beifahrersitz
Lederlenkrad	Leichtmetallfelgen
Lichtsensoren	Metallic
Multifunktionslenkrad	Musikstreaming integriert
Müdigkeitswarner	Navigationssystem
Nichtraucher-Fahrzeug	Notbremsassistent
Notrufsystem	Regensensor
Reifendruckkontrolle	Scheckheftgepflegt
Schlüssellose Zentralverriegelung (Keyless)	Servolenkung
Sitzheizung	Sommerreifen
Soundsystem	Sprachsteuerung
Spurhalteassistent	Touchscreen
Traktionskontrolle	USB
Verkehrszeichenerkennung	Volldigitales Kombiinstrument
Zentralverriegelung	



Unsere Leistungsversprechen

- 100% Gebrauchtwagen-Check
- Finanzdienstleistungen
- Abstellbereich
- Verkaufsergebnisse
- Gebrauchtwagenpreise
- Teilelager
- Wartungsfähigkeit
- Mobilitätsgarantie
- Servicebesuche
- Eventmobilität

Zertifizierte Gebrauchtwagen



Qualitätszertifikat

Optik

- ✓ Leuchtdichte
- ✓ Kratzerfreiheit
- ✓ Tümpel- und Fleckenfreiheit
- ✓ Verschleißfreiheit

Wartung

- ✓ Wartungshistorie
- ✓ Serviceintervalle
- ✓ Leichter Zugang

360° Gebrauchtwagen-Check

Technik

- ✓ Hauptaggregatenerneuerung
- ✓ Motorleistung
- ✓ Verschleißfreiheit
- ✓ Leichter Zugang

Garantie

- ✓ 3-Jahres-Garantie
- ✓ 100.000 km
- ✓ Leichter Zugang

Zertifizierte Gebrauchtwagen

* Ehemaliger Neupreis (Unverbindliche Preisempfehlung des Herstellers am Tag der Erstzulassung)

** Die angegebenen Verbrauchs- und Emissionswerte wurden nach den gesetzlich vorgeschriebenen Messverfahren ermittelt. Am 1. Januar 2022 hat der WLTP-Prüfzyklus den NEFZ-Prüfzyklus vollständig ersetzt, sodass für nach diesem Datum neu typgenehmigte Fahrzeuge keine NEFZ-Werte vorliegen. Weitere Informationen zum offiziellen Kraftstoffverbrauch und den offiziellen spezifischen CO₂-Emissionen neuer Personenkraftwagen können dem "Leitfaden über den Kraftstoffverbrauch, die CO₂-Emission und den Stromverbrauch neuer Personenkraftwagen" entnommen werden, der an allen Verkaufsstellen, bei der Deutsche Automobil Treuhand GmbH (DAT), Hellmuth-Hirth-Straße 1, 73760 Ostfildern-Scharnhausen, und unter <https://www.dat.de/co2/> unentgeltlich erhältlich ist.

Weitere Informationen zum Fahrzeug und Finanzierung finden Sie auf unserer Homepage

