

## Volkswagen T-Roc Cabriolet 1.5 TSI DSG R-Line Black Style A



**Linke**

 **Zertifizierte  
Gebrauchtwagen**

Unser Angebotspreis:

**29.950,-€**

25.168,- € netto

19 % MwSt ausweisbar

Fahrzeugnummer 004730MB

### Schnellinformationen

Fahrzeugart	Gebrauchtfahrzeug	Klasse	T-Roc
Kategorie	Cabrio/Roadster	Hubraum	1498 cm <sup>3</sup>
Erstzulassung	12/2022	Außenfarbe	Schwarz
Laufleistung	16277 km	Innenfarbe	Schwarz
Leistung	110 kW (150 PS)	Innenausstattung	Vollleder
Kraftstoffart	Benzin		
Getriebe	Automatik		

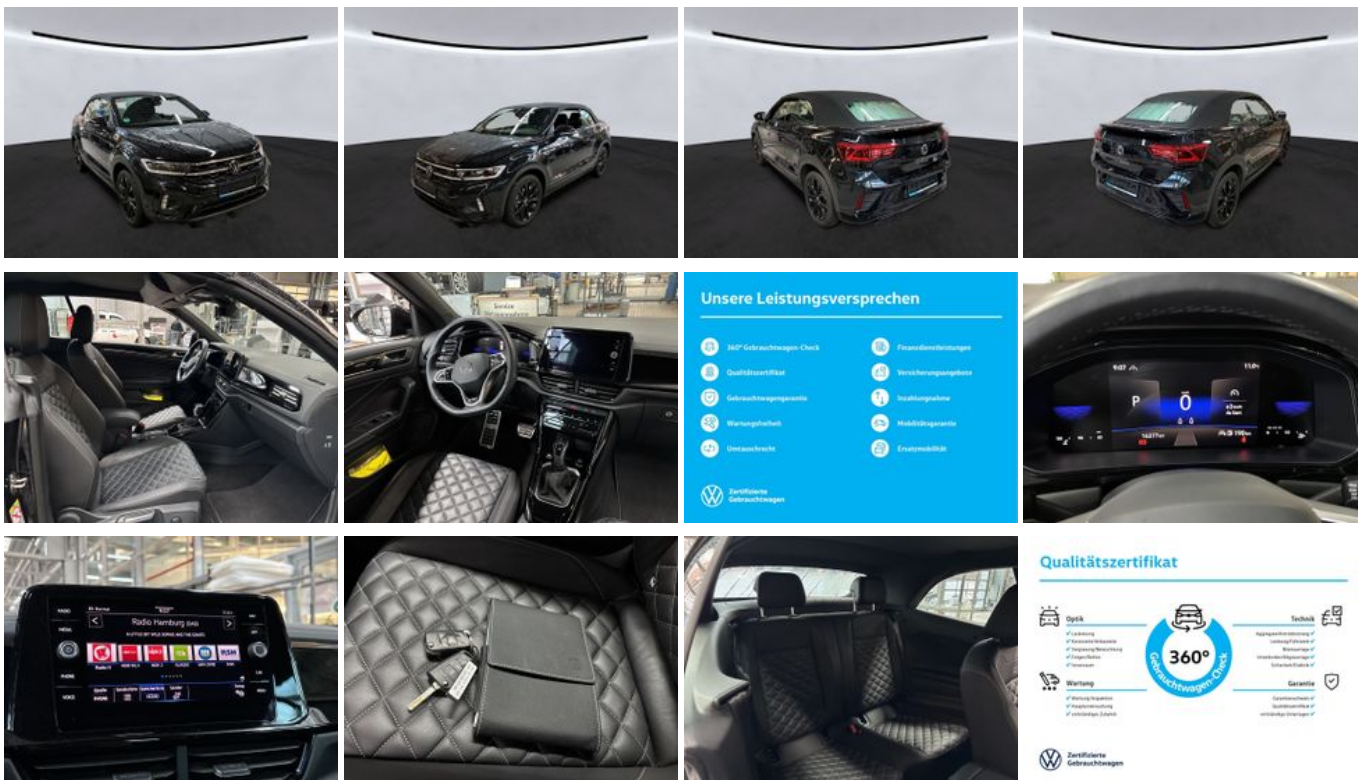
Wir freuen uns auf Sie!  
Verkaufsteam Autohaus Linke  
+49 (0)7951 985-0  
info@auto-linke.de

### Umwelt und Normen

Energieverbrauch (kombiniert) in l/100 km:	6,8
CO <sub>2</sub> -Emissionen (kombiniert) in g/km:	153,0
CO <sub>2</sub> -Klasse:	E

## Fahrzeugausstattung

2-Zonen-Klimaautomatik	ABS
Abstandswarner	Abstandswarner
Alarmanlage	Allwetterreifen
Ambiente-Beleuchtung	Android Auto
Anhängerkupplung abnehmbar	Apple CarPlay
Armlehne	Berganfahrassistent
Blendfreies Fernlicht	Bluetooth
Bordcomputer	ESP
Elektr. Fensterheber	Elektr. Seitenspiegel
Elektr. Seitenspiegel anklappbar	Elektr. Wegfahrsperr
Faltdach	Fernlichtassistent
Freisprecheinrichtung	Garantie
Geschwindigkeitsbegrenzer	HU neu
Isofix	Lederlenkrad
Leichtmetallfelgen	Lichtsensor
Lordosenstütze	Metallic
Multifunktionslenkrad	Musikstreaming integriert
Müdigkeitswarner	Navigationsvorbereitung
Nichtraucher-Fahrzeug	Notbremsassistent
Notrufsystem	Partikelfilter
Regensensor	Reifendruckkontrolle
Schaltwippen	Scheckheftgepflegt
Schlüssellose Zentralverriegelung (Keyless)	Servolenkung
Sitzheizung	Sportfahrwerk
Sportpaket	Sportsitze
Sprachsteuerung	Spurhalteassistent
Start/Stop-Automatik	Totwinkel-Assistent
Touchscreen	Traktionskontrolle
USB	Volldigitales Kombiinstrument
Zentralverriegelung	



\* Ehemaliger Neupreis (Unverbindliche Preisempfehlung des Herstellers am Tag der Erstzulassung)

\*\* Die angegebenen Verbrauchs- und Emissionswerte wurden nach den gesetzlich vorgeschriebenen Messverfahren ermittelt. Am 1. Januar 2022 hat der WLTP-Prüfzyklus den NEFZ-Prüfzyklus vollständig ersetzt, sodass für nach diesem Datum neu typgenehmigte Fahrzeuge keine NEFZ-Werte vorliegen. Weitere Informationen zum offiziellen Kraftstoffverbrauch und den offiziellen spezifischen CO<sub>2</sub>-Emissionen neuer Personenkraftwagen können dem "Leitfaden über den Kraftstoffverbrauch, die CO<sub>2</sub>-Emission und den Stromverbrauch neuer Personenkraftwagen" entnommen werden, der an allen Verkaufsstellen, bei der Deutsche Automobil Treuhand GmbH (DAT), Hellmuth-Hirth-Straße 1, 73760 Ostfildern-Scharnhausen, und unter <https://www.dat.de/co2/> unentgeltlich erhältlich ist.

**Weitere Informationen zum Fahrzeug und Finanzierung finden Sie auf unserer Homepage**

