

## Volkswagen Taigo 1.0 TSI DSG Style IQ.Light/Kamera/ACC/Navi



Unser Angebotspreis:

**26.950,-€**

22.647,- € netto

19 % MwSt ausweisbar

Fahrzeugnummer 6470-13



### Schnellinformationen

Fahrzeugart	Gebrauchtfahrzeug	Klasse	Taigo
Kategorie	SUV/Geländewagen/Pic kup	Hubraum	999 cm <sup>3</sup>
Erstzulassung	07/2025	Außenfarbe	Weiß
Laufleistung	6020 km	Innenfarbe	Schwarz
Leistung	85 kW (116 PS)	Innenausstattung	Stoff
Kraftstoffart	Benzin		
Getriebe	Automatik		

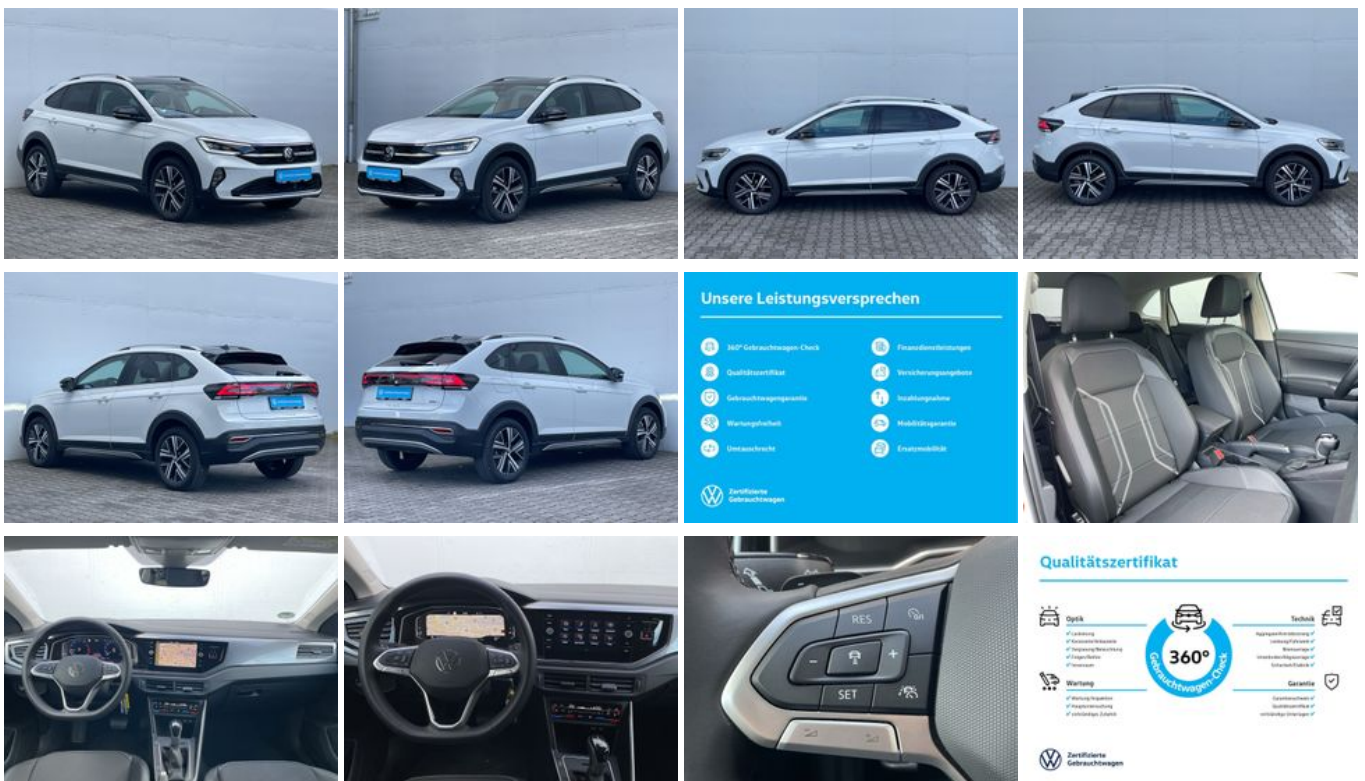
Wir freuen uns auf Sie!  
Verkaufsteam Autohaus Linke  
+49 (0)7951 985-0  
info@auto-linke.de

### Umwelt und Normen

Energieverbrauch (kombiniert) in l/100 km:	5,9
CO <sub>2</sub> -Emissionen (kombiniert) in g/km:	132,0
CO <sub>2</sub> -Klasse:	D

## Fahrzeugausstattung

2-Zonen-Klimaautomatik	ABS
Abgedunkelte Scheiben	Abstandswarner
Abstandswarner	Ambiente-Beleuchtung
Android Auto	Apple CarPlay
Armlehne	Berganfahrassistent
Blendfreies Fernlicht	Bluetooth
Bordcomputer	Dachreling
ESP	Elektr. Fensterheber
Elektr. Seitenspiegel	Elektr. Seitenspiegel anklappbar
Elektr. Wegfahrsperre	Fernlichtassistent
Freisprecheinrichtung	Garantie
Geschwindigkeitsbegrenzer	HU neu
Induktionsladen für Smartphones	Innenspiegel autom. abblendend
Isofix	Isofix Beifahrersitz
Lederlenkrad	Leichtmetallfelgen
Lichtsensor	Lordosenstütze
Multifunktionslenkrad	Musikstreaming integriert
Müdigkeitswarner	Navigationssystem
Nebelscheinwerfer	Nichtraucher-Fahrzeug
Notbremsassistent	Notrufsystem
Partikelfilter	Regensensor
Reifendruckkontrolle	Schaltwippen
Scheckheftgepflegt	Servolenkung
Sitzheizung	Sommerreifen
Sportsitze	Spurhalteassistent
Start/Stop-Automatik	Touchscreen
Traktionskontrolle	USB
Verkehrszeichenerkennung	Volldigitales Kombiinstrument
Zentralverriegelung	



\* Ehemaliger Neupreis (Unverbindliche Preisempfehlung des Herstellers am Tag der Erstzulassung)

\*\* Die angegebenen Verbrauchs- und Emissionswerte wurden nach den gesetzlich vorgeschriebenen Messverfahren ermittelt. Am 1. Januar 2022 hat der WLTP-Prüfzyklus den NEFZ-Prüfzyklus vollständig ersetzt, sodass für nach diesem Datum neu typgenehmigte Fahrzeuge keine NEFZ-Werte vorliegen. Weitere Informationen zum offiziellen Kraftstoffverbrauch und den offiziellen spezifischen CO<sub>2</sub>-Emissionen neuer Personenkraftwagen können dem "Leitfaden über den Kraftstoffverbrauch, die CO<sub>2</sub>-Emission und den Stromverbrauch neuer Personenkraftwagen" entnommen werden, der an allen Verkaufsstellen, bei der Deutsche Automobil Treuhand GmbH (DAT), Hellmuth-Hirth-Straße 1, 73760 Ostfildern-Scharnhausen, und unter <https://www.dat.de/co2/> unentgeltlich erhältlich ist.

**Weitere Informationen zum Fahrzeug und Finanzierung finden Sie auf unserer Homepage**

