

## Audi A5 40 Cabrio 2.0TDI quattro S line Kamera/Matrix



Unser Angebotspreis:

**37.980,-€**

31.916,- € netto

19 % MwSt ausweisbar

Fahrzeugnummer 6389-78

### Schnellinformationen

Fahrzeugart	Gebrauchtfahrzeug	Klasse	A5
Kategorie	Cabrio/Roadster	Hubraum	1968 cm <sup>3</sup>
Erstzulassung	01/2022	Außenfarbe	Grau
Laufleistung	82752 km	Innenfarbe	Beige
Leistung	150 kW (204 PS)	Innenausstattung	Vollleder
Kraftstoffart	Diesel		
Getriebe	Automatik		

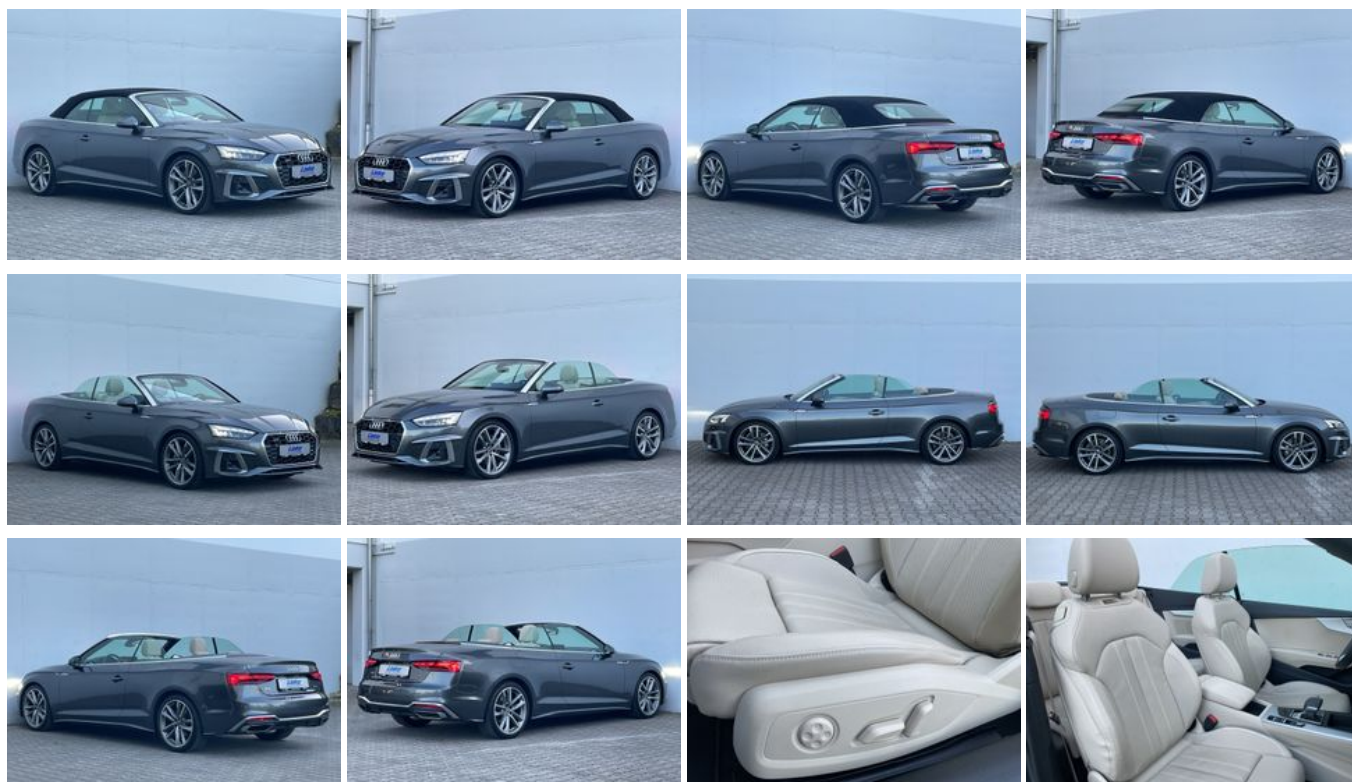
Wir freuen uns auf Sie!  
Verkaufsteam Autohaus Linke  
+49 (0)7951 985-0  
info@auto-linke.de

### Umwelt und Normen

Energieverbrauch (kombiniert) in l/100 km:	5,6
CO <sub>2</sub> -Emissionen (kombiniert) in g/km:	146,0
CO <sub>2</sub> -Klasse:	E

## Fahrzeugausstattung

3-Zonen-Klimaautomatik	ABS
Abstandswarner	Abstandswarner
Ambiente-Beleuchtung	Android Auto
Apple CarPlay	Armlehne
Berganfahrassistent	Blendfreies Fernlicht
Bluetooth	Bordcomputer
ESP	Elektr. Fensterheber
Elektr. Heckklappe	Elektr. Seitenspiegel
Elektr. Seitenspiegel anklappbar	Elektr. Sitzeinstellung
Elektr. Wegfahrsperre	Faltdach
Fernlichtassistent	Freisprecheinrichtung
Garantie	Geschwindigkeitsbegrenzer
Head-Up Display	Innenspiegel autom. abblendend
Isofix	Lederlenkrad
Leichtmetallfelgen	Lichtsensor
Lordosenstütze	Metallic
Multifunktionslenkrad	Musikstreaming integriert
Navigationssystem	Nichtraucher-Fahrzeug
Notbremsassistent	Partikelfilter
Regensensor	Reifendruckkontrolle
Schaltwippen	Scheckheftgepflegt
Servolenkung	Sitzbelüftung
Sitzheizung	Sommerreifen
Soundsystem	Sportfahrwerk
Sportsitze	Sprachsteuerung
Spurhalteassistent	Start/Stop-Automatik
Totwinkel-Assistent	Touchscreen
Traktionskontrolle	USB
Verkehrszeichenerkennung	Volldigitales Kombiinstrument
Zentralverriegelung	



\* Ehemaliger Neupreis (Unverbindliche Preisempfehlung des Herstellers am Tag der Erstzulassung)

\*\* Die angegebenen Verbrauchs- und Emissionswerte wurden nach den gesetzlich vorgeschriebenen Messverfahren ermittelt. Am 1. Januar 2022 hat der WLTP-Prüfzyklus den NEFZ-Prüfzyklus vollständig ersetzt, sodass für nach diesem Datum neu typgenehmigte Fahrzeuge keine NEFZ-Werte vorliegen. Weitere Informationen zum offiziellen Kraftstoffverbrauch und den offiziellen spezifischen CO<sub>2</sub>-Emissionen neuer Personenkraftwagen können dem "Leitfaden über den Kraftstoffverbrauch, die CO<sub>2</sub>-Emission und den Stromverbrauch neuer Personenkraftwagen" entnommen werden, der an allen Verkaufsstellen, bei der Deutsche Automobil Treuhand GmbH (DAT), Hellmuth-Hirth-Straße 1, 73760 Ostfildern-Scharnhausen, und unter <https://www.dat.de/co2/> unentgeltlich erhältlich ist.

**Weitere Informationen zum Fahrzeug und Finanzierung finden Sie auf unserer Homepage**

