

Volkswagen ID.3 Pro Performance Business Kamera/ACC/Matrix



Unser Angebotspreis:

22.790,-€

19.151,- € netto

19 % MwSt ausweisbar

Fahrzeugnummer 6131-100

Schnellinformationen

Fahrzeugart	Gebrauchtfahrzeug	Klasse	ID.3
Kategorie	Limousine	Hubraum	0 cm ³
Erstzulassung	02/2021	Außenfarbe	Weiß
Laufleistung	27166 km	Innenfarbe	Grau
Leistung	150 kW (204 PS)	Innenausstattung	Stoff
Kraftstoffart	Elektro		
Getriebe	Automatik		

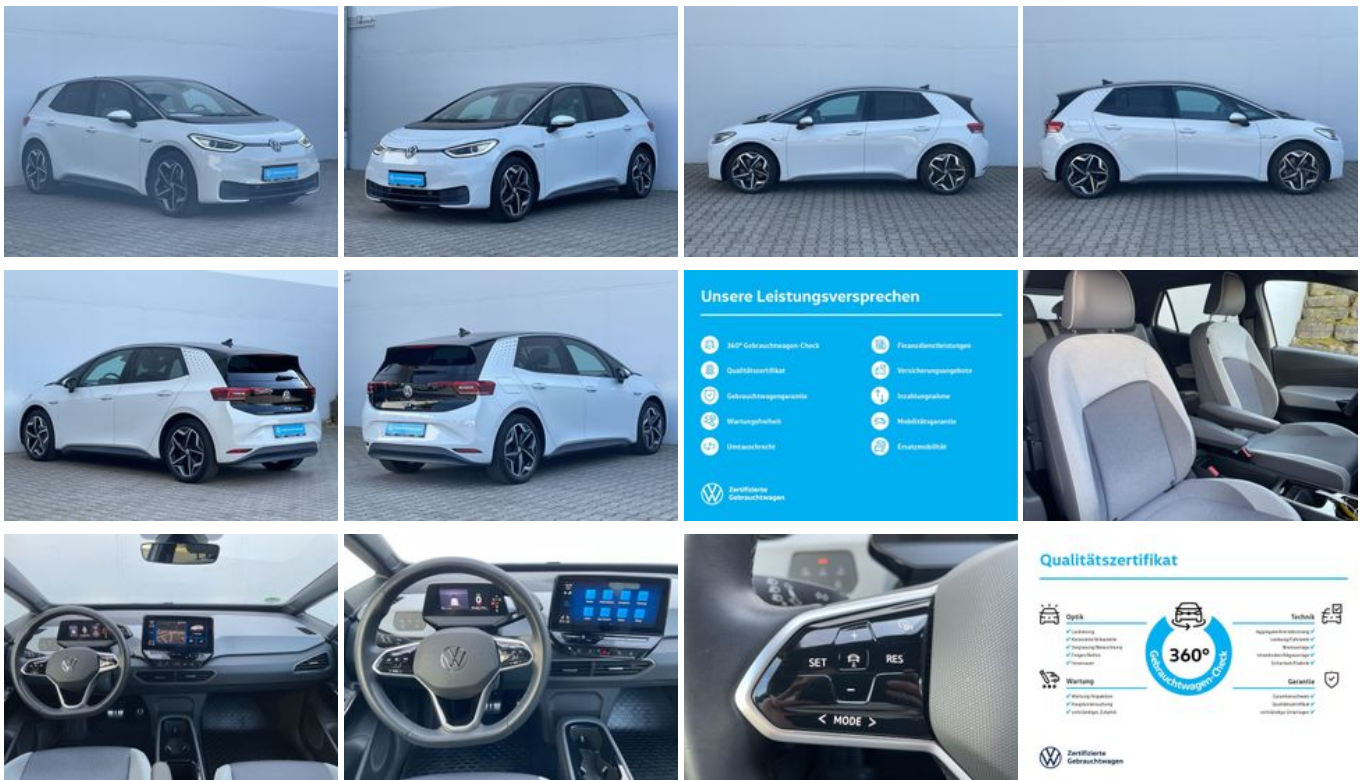
Wir freuen uns auf Sie!
Verkaufsteam Autohaus Linke
+49 (0)7951 985-0
info@auto-linke.de

Umwelt und Normen

Energieverbrauch (kombiniert) in kWh/100 km:	15,4
CO ₂ -Emissionen (kombiniert) in g/km:	0
CO ₂ -Klasse:	A

Fahrzeugausstattung

2-Zonen-Klimaautomatik	ABS
Abgedunkelte Scheiben	Abstandswarner
Abstandswarner	Alarmanlage
Allwetterreifen	Ambiente-Beleuchtung
Android Auto	Apple CarPlay
Armlehne	Beheizbares Lenkrad
Blendfreies Fernlicht	Bluetooth
Bordcomputer	ESP
Elektr. Fensterheber	Elektr. Seitenspiegel
Elektr. Seitenspiegel anklappbar	Elektr. Wegfahrsperre
Fernlichtassistent	Freisprecheinrichtung
Garantie	Geschwindigkeitsbegrenzer
HU neu	Induktionsladen für Smartphones
Innenspiegel autom. abblendend	Isofix
Isofix Beifahrersitz	Lederlenkrad
Leichtmetallfelgen	Lichtsensor
Metallic	Multifunktionslenkrad
Musikstreaming integriert	Müdigkeitswarner
Navigationssystem	Nichtraucher-Fahrzeug
Notbremsassistent	Notrufsystem
Regensensor	Reifendruckkontrolle
Scheckheftgepflegt	Schlüssellose Zentralverriegelung
Servolenkung	Sitzheizung
Sprachsteuerung	Spurhalteassistent
Standheizung	Touchscreen
Traktionskontrolle	USB
Verkehrszeichenerkennung	Volldigitales Kombiinstrument
Zentralverriegelung	



* Ehemaliger Neupreis (Unverbindliche Preisempfehlung des Herstellers am Tag der Erstzulassung)

** Die angegebenen Verbrauchs- und Emissionswerte wurden nach den gesetzlich vorgeschriebenen Messverfahren ermittelt. Am 1. Januar 2022 hat der WLTP-Prüfzyklus den NEFZ-Prüfzyklus vollständig ersetzt, sodass für nach diesem Datum neu typgenehmigte Fahrzeuge keine NEFZ-Werte vorliegen. Weitere Informationen zum offiziellen Kraftstoffverbrauch und den offiziellen spezifischen CO₂-Emissionen neuer Personenkraftwagen können dem "Leitfaden über den Kraftstoffverbrauch, die CO₂-Emission und den Stromverbrauch neuer Personenkraftwagen" entnommen werden, der an allen Verkaufsstellen, bei der Deutsche Automobil Treuhand GmbH (DAT), Hellmuth-Hirth-Straße 1, 73760 Ostfildern-Scharnhausen, und unter <https://www.dat.de/co2/> unentgeltlich erhältlich ist.

Weitere Informationen zum Fahrzeug und Finanzierung finden Sie auf unserer Homepage

