

Volkswagen Golf VIII R-Line 2.0TDI DSG H&K/AHK/Pano/HUD/Nav



Unser Angebotspreis:

40.990,-€

34.445,- € netto

19 % MwSt ausweisbar

Fahrzeugnummer 6134-LI17

Schnellinformationen

Fahrzeugart	Vorführfahrzeug	Klasse	Golf
Kategorie	Limousine	Hubraum	1968 cm ³
Erstzulassung	03/2025	Außenfarbe	Grau
Laufleistung	13511 km	Innenfarbe	Schwarz
Leistung	110 kW (150 PS)	Innenausstattung	Alcantara
Kraftstoffart	Diesel		
Getriebe	Automatik		

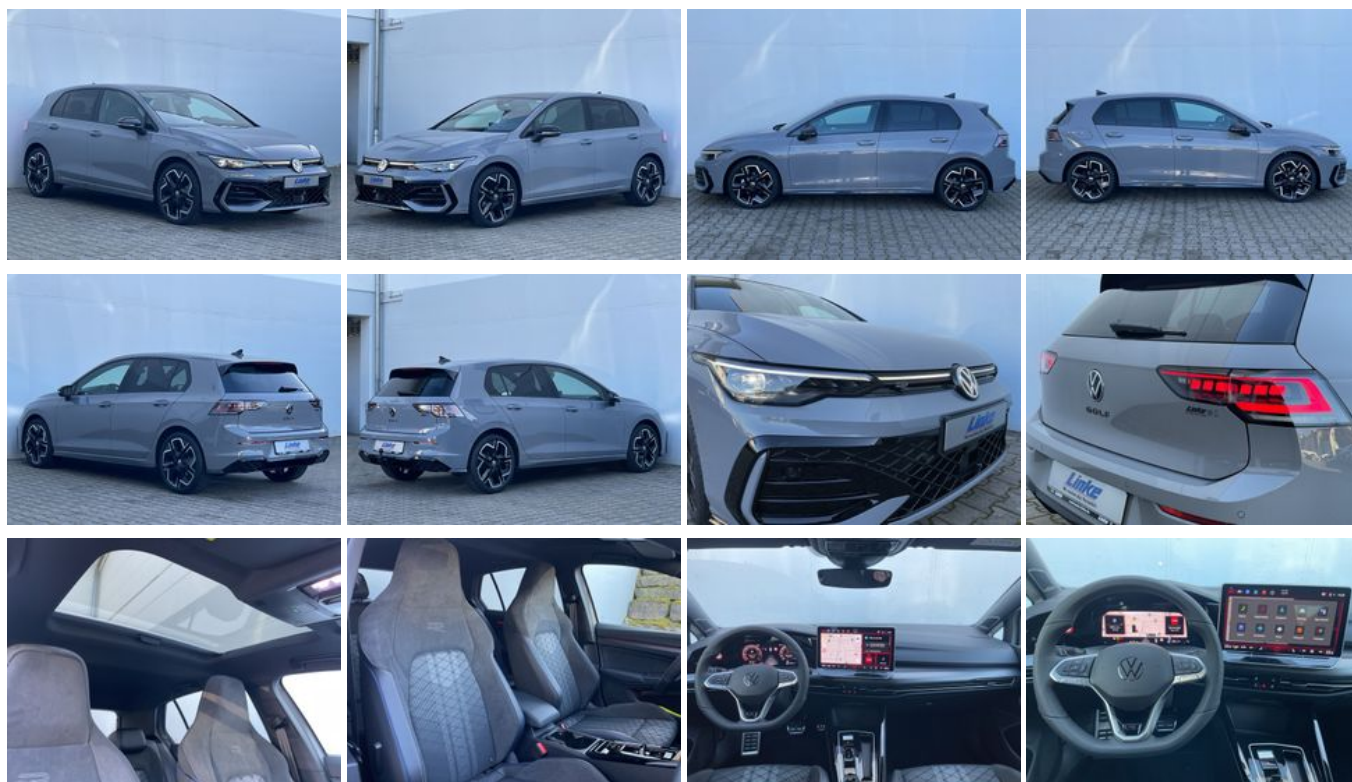
Wir freuen uns auf Sie!
Verkaufsteam Autohaus Linke
+49 (0)7951 985-0
info@auto-linke.de

Umwelt und Normen

Energieverbrauch (kombiniert) in l/100 km:	5,0
CO ₂ -Emissionen (kombiniert) in g/km:	132,0
CO ₂ -Klasse:	D

Fahrzeugausstattung

3-Zonen-Klimaautomatik	ABS
Abgedunkelte Scheiben	Abstandswarner
Abstandswarner	Alarmanlage
Ambiente-Beleuchtung	Android Auto
Anhängerkupplung schwenkbar	Apple CarPlay
Armlehne	Beheizbares Lenkrad
Berganfahrassistent	Bluetooth
Bordcomputer	ESP
Elektr. Fensterheber	Elektr. Seitenspiegel
Elektr. Seitenspiegel anklappbar	Elektr. Wegfahrsperre
Fernlichtassistent	Freisprecheinrichtung
Garantie	Geschwindigkeitsbegrenzer
Head-Up Display	Induktionsladen für Smartphones
Innenspiegel autom. abblendend	Isofix
Isofix Beifahrersitz	Lederlenkrad
Leichtmetallfelgen	Lichtsensor
Lordosenstütze	Multifunktionslenkrad
Müdigkeitswarner	Navigationssystem
Notbremsassistent	Notrufsystem
Panorama-Dach	Regensensor
Reifendruckkontrolle	Schaltwippen
Schiebedach	Schlüssellose Zentralverriegelung (Keyless)
Servolenkung	Sitzheizung
Soundsystem	Sportfahrwerk
Sportsitze	Sprachsteuerung
Spurhalteassistent	Start/Stop-Automatik
Totwinkel-Assistent	Touchscreen
Traktionskontrolle	USB
Verkehrszeichenerkennung	Volldigitales Kombiinstrument
Zentralverriegelung	



* Ehemaliger Neupreis (Unverbindliche Preisempfehlung des Herstellers am Tag der Erstzulassung)

** Die angegebenen Verbrauchs- und Emissionswerte wurden nach den gesetzlich vorgeschriebenen Messverfahren ermittelt. Am 1. Januar 2022 hat der WLTP-Prüfzyklus den NEFZ-Prüfzyklus vollständig ersetzt, sodass für nach diesem Datum neu typgenehmigte Fahrzeuge keine NEFZ-Werte vorliegen. Weitere Informationen zum offiziellen Kraftstoffverbrauch und den offiziellen spezifischen CO₂-Emissionen neuer Personenkraftwagen können dem "Leitfaden über den Kraftstoffverbrauch, die CO₂-Emission und den Stromverbrauch neuer Personenkraftwagen" entnommen werden, der an allen Verkaufsstellen, bei der Deutsche Automobil Treuhand GmbH (DAT), Hellmuth-Hirth-Straße 1, 73760 Ostfildern-Scharnhausen, und unter <https://www.dat.de/co2/> unentgeltlich erhältlich ist.

Weitere Informationen zum Fahrzeug und Finanzierung finden Sie auf unserer Homepage

