

## Volkswagen Touran R-Line 1.5TSI DSG AHK/Navi/LED/Kamera/ACC



Unser Angebotspreis:

**53.845,-€**

45.248,- € netto

19 % MwSt ausweisbar

Fahrzeugnummer 05097NP



### Schnellinformationen

Fahrzeugart	Neufahrzeug	Klasse	Touran
Kategorie	Van/Kleinbus	Hubraum	1498 cm <sup>3</sup>
Erstzulassung		Außenfarbe	Grau
Laufleistung	0 km	Innenfarbe	Schwarz
Leistung	110 kW (150 PS)	Innenausstattung	Stoff
Kraftstoffart	Benzin		
Getriebe	Automatik		

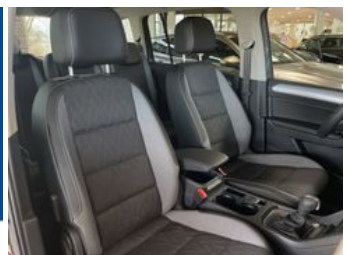
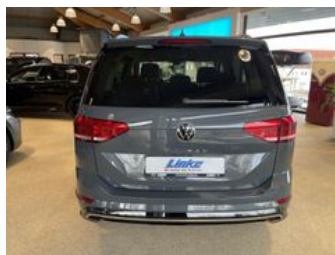
Wir freuen uns auf Sie!  
Verkaufsteam Autohaus Linke  
+49 (0)7951 985-0  
info@auto-linke.de

### Umwelt und Normen

Energieverbrauch (kombiniert) in l/100 km:	7,0
CO <sub>2</sub> -Emissionen (kombiniert) in g/km:	159,0
CO <sub>2</sub> -Klasse:	F

## Fahrzeugausstattung

3-Zonen-Klimaautomatik	ABS
Abgedunkelte Scheiben	Abstandswarner
Abstandswarner	Ambiente-Beleuchtung
Android Auto	Anhängerkupplung
Anhängerrangierassistent	Apple CarPlay
Armlehne	Berganfahrassistent
Bluetooth	Bordcomputer
Dachreling	ESP
Elektr. Fensterheber	Elektr. Seitenspiegel
Elektr. Seitenspiegel anklappbar	Elektr. Wegfahrsperre
Fernlichtassistent	Freisprecheinrichtung
Gepäckraumabtrennung	Geschwindigkeitsbegrenzer
Induktionsladen für Smartphones	Innenspiegel autom. abblendend
Isofix	Lederlenkrad
Leichtmetallfelgen	Lichtsensor
Lordosenstütze	Metallic
Multifunktionslenkrad	Müdigkeitswarner
Navigationssystem	Notbremsassistent
Notrufsystem	Regensensor
Reifendruckkontrolle	Servolenkung
Sitzheizung	Sportfahrwerk
Sportpaket	Spurhalteassistent
Start/Stop-Automatik	Totwinkel-Assistent
Touchscreen	Traktionskontrolle
USB	Umklappbarer Beifahrersitz
Verkehrszeichenerkennung	Volldigitales Kombiinstrument
Zentralverriegelung	



\* Ehemaliger Neupreis (Unverbindliche Preisempfehlung des Herstellers am Tag der Erstzulassung)

\*\* Die angegebenen Verbrauchs- und Emissionswerte wurden nach den gesetzlich vorgeschriebenen Messverfahren ermittelt. Am 1. Januar 2022 hat der WLTP-Prüfzyklus den NEFZ-Prüfzyklus vollständig ersetzt, sodass für nach diesem Datum neu typgenehmigte Fahrzeuge keine NEFZ-Werte vorliegen. Weitere Informationen zum offiziellen Kraftstoffverbrauch und den offiziellen spezifischen CO<sub>2</sub>-Emissionen neuer Personenkraftwagen können dem "Leitfaden über den Kraftstoffverbrauch, die CO<sub>2</sub>-Emission und den Stromverbrauch neuer Personenkraftwagen" entnommen werden, der an allen Verkaufsstellen, bei der Deutsche Automobil Treuhand GmbH (DAT), Hellmuth-Hirth-Straße 1, 73760 Ostfildern-Scharnhausen, und unter <https://www.dat.de/co2/> unentgeltlich erhältlich ist.

**Weitere Informationen zum Fahrzeug und Finanzierung finden Sie auf unserer Homepage**

