

Volkswagen Crafter Kasten 35 2.0 TDI L2H2 Kamera/LED/App-Co



Linke
Wir machen das. Persönlich.



Unser Angebotspreis:

39.900,-€

33.529,- € netto

19 % MwSt ausweisbar

Fahrzeugnummer 6009-LI700

Schnellinformationen

Fahrzeugart	Vorführfahrzeug	Klasse	Crafter Kasten 35
Kategorie	Kastenwagen hoch	Hubraum	1968 cm ³
Erstzulassung	11/2024	Außenfarbe	Weiß
Laufleistung	17911 km	Innenfarbe	
Leistung	130 kW (177 PS)	Innenausstattung	
Kraftstoffart	Diesel		
Getriebe	Schaltgetriebe		

Wir freuen uns auf Sie!
Verkaufsteam Autohaus Linke
+49 (0)7951 985-0
info@auto-linke.de

Umwelt und Normen

Energieverbrauch (kombiniert) in l/100 km:	10,2
CO ₂ -Emissionen (kombiniert) in g/km:	267,0
CO ₂ -Klasse:	G

Fahrzeugausstattung

ABS

Klimaanlage

Scheckheftgepflegt

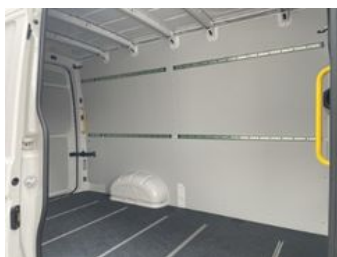
Trennwand

ESP

Partikelfilter

Servolenkung

Zentralverriegelung



* Ehemaliger Neupreis (Unverbindliche Preisempfehlung des Herstellers am Tag der Erstzulassung)

** Die angegebenen Verbrauchs- und Emissionswerte wurden nach den gesetzlich vorgeschriebenen Messverfahren ermittelt. Am 1. Januar 2022 hat der WLTP-Prüfzyklus den NEFZ-Prüfzyklus vollständig ersetzt, sodass für nach diesem Datum neu typgenehmigte Fahrzeuge keine NEFZ-Werte vorliegen. Weitere Informationen zum offiziellen Kraftstoffverbrauch und den offiziellen spezifischen CO₂-Emissionen neuer Personenkraftwagen können dem "Leitfaden über den Kraftstoffverbrauch, die CO₂-Emission und den Stromverbrauch neuer Personenkraftwagen" entnommen werden, der an allen Verkaufsstellen, bei der Deutsche Automobil Treuhand GmbH (DAT), Hellmuth-Hirth-Straße 1, 73760 Ostfildern-Scharnhausen, und unter <https://www.dat.de/co2/> unentgeltlich erhältlich ist.

Weitere Informationen zum Fahrzeug und Finanzierung finden Sie auf unserer Homepage

