

Volkswagen T-Roc 1.5 TSI DSG Style Standhgz/Navi/ACC/LED PI



Unser Angebotspreis:

29.490,-€

24.782,- € netto

19 % MwSt ausweisbar

Fahrzeugnummer 5929-16



Schnellinformationen

Fahrzeugart	Gebrauchtfahrzeug	Klasse	T-Roc
Kategorie	SUV/Geländewagen/Pic kup	Hubraum	1498 cm ³
Erstzulassung	06/2023	Außenfarbe	Schwarz
Laufleistung	11569 km	Innenfarbe	Schwarz
Leistung	110 kW (150 PS)	Innenausstattung	Stoff
Kraftstoffart	Benzin		
Getriebe	Automatik		

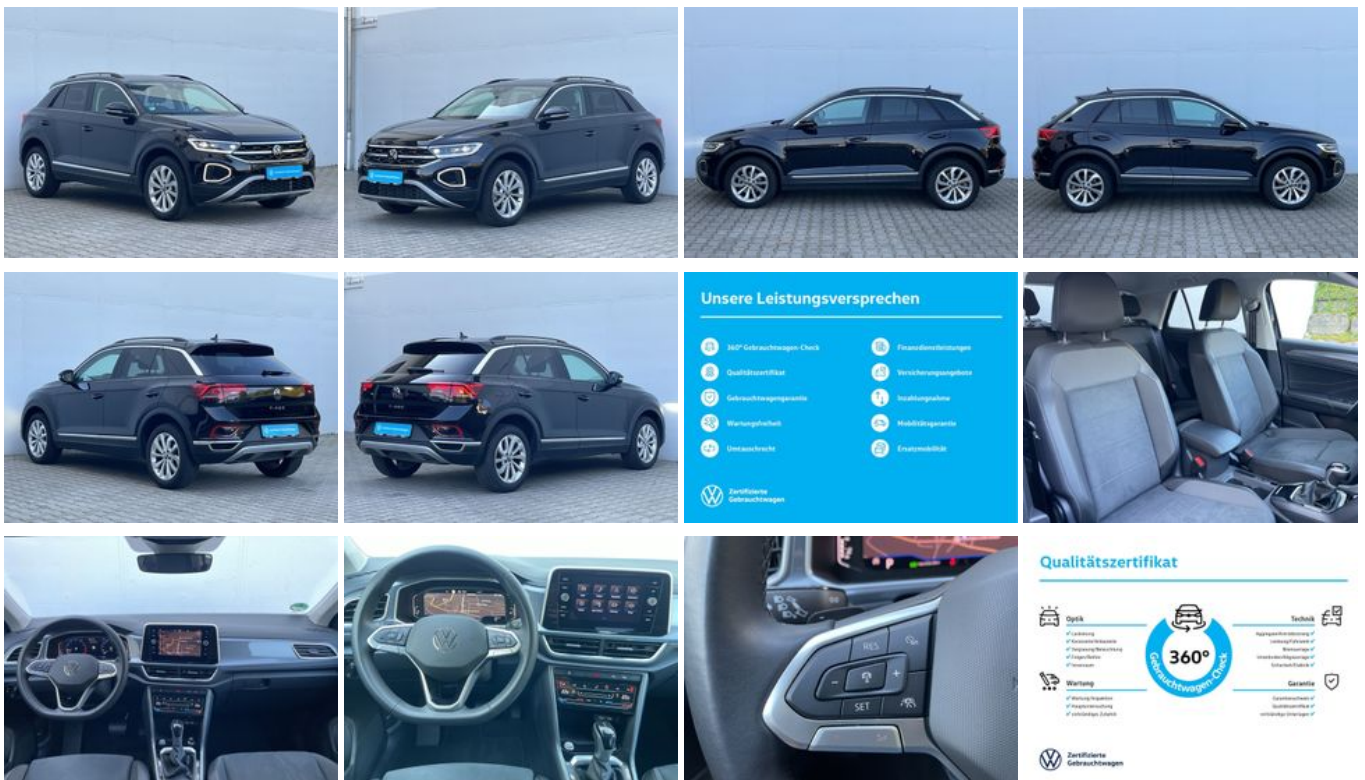
Wir freuen uns auf Sie!
Verkaufsteam Autohaus Linke
+49 (0)7951 985-0
info@auto-linke.de

Umwelt und Normen

Energieverbrauch (kombiniert) in l/100 km:	6,5
CO ₂ -Emissionen (kombiniert) in g/km:	148,0
CO ₂ -Klasse:	E

Fahrzeugausstattung

2-Zonen-Klimaautomatik	ABS
Abgedunkelte Scheiben	Abstandswarner
Abstandswarner	Alarmanlage
Allwetterreifen	Ambiente-Beleuchtung
Android Auto	Apple CarPlay
Armlehne	Beheizbares Lenkrad
Berganfahrassistent	Bluetooth
Dachreling	ESP
Elektr. Fensterheber	Elektr. Seitenspiegel
Elektr. Seitenspiegel anklappbar	Elektr. Wegfahrsperre
Fernlichtassistent	Freisprecheinrichtung
Garantie	Geschwindigkeitsbegrenzer
Induktionsladen für Smartphones	Innenspiegel autom. abblendend
Isofix	Isofix Beifahrersitz
Lederlenkrad	Leichtmetallfelgen
Lichtsensoren	Lordosenstütze
Massagesitze	Metallic
Multifunktionslenkrad	Musikstreaming integriert
Müdigkeitswarner	Navigationssystem
Nichtraucher-Fahrzeug	Notbremsassistent
Notrufsystem	Partikelfilter
Regensensor	Reifendruckkontrolle
Schaltwippen	Scheckheftgepflegt
Schlüssellose Zentralverriegelung	Servolenkung
Sitzheizung	Spurhalteassistent
Standheizung	Start/Stop-Automatik
Touchscreen	Traktionskontrolle
USB	Umklappbarer Beifahrersitz
Verkehrszeichenerkennung	Volldigitales Kombiinstrument
Zentralverriegelung	



* Ehemaliger Neupreis (Unverbindliche Preisempfehlung des Herstellers am Tag der Erstzulassung)

** Die angegebenen Verbrauchs- und Emissionswerte wurden nach den gesetzlich vorgeschriebenen Messverfahren ermittelt. Am 1. Januar 2022 hat der WLTP-Prüfzyklus den NEFZ-Prüfzyklus vollständig ersetzt, sodass für nach diesem Datum neu typgenehmigte Fahrzeuge keine NEFZ-Werte vorliegen. Weitere Informationen zum offiziellen Kraftstoffverbrauch und den offiziellen spezifischen CO₂-Emissionen neuer Personenkraftwagen können dem "Leitfaden über den Kraftstoffverbrauch, die CO₂-Emission und den Stromverbrauch neuer Personenkraftwagen" entnommen werden, der an allen Verkaufsstellen, bei der Deutsche Automobil Treuhand GmbH (DAT), Hellmuth-Hirth-Straße 1, 73760 Ostfildern-Scharnhausen, und unter <https://www.dat.de/co2/> unentgeltlich erhältlich ist.

Weitere Informationen zum Fahrzeug und Finanzierung finden Sie auf unserer Homepage

