

Volkswagen Golf VIII 1.5 eTSI DSG Style Pano/LED/Kamera/ACC



Unser Angebotspreis:

28.880,-€

24.269,- € netto

19 % MwSt ausweisbar

Fahrzeugnummer 5794-26



Schnellinformationen

| | | | |
|---------------|-------------------|------------------|----------------------|
| Fahrzeugart | Gebrauchtfahrzeug | Klasse | Golf |
| Kategorie | Limousine | Hubraum | 1498 cm ³ |
| Erstzulassung | 10/2023 | Außenfarbe | Schwarz |
| Laufleistung | 13392 km | Innenfarbe | Schwarz |
| Leistung | 110 kW (150 PS) | Innenausstattung | Stoff |
| Kraftstoffart | Benzin | | |
| Getriebe | Automatik | | |

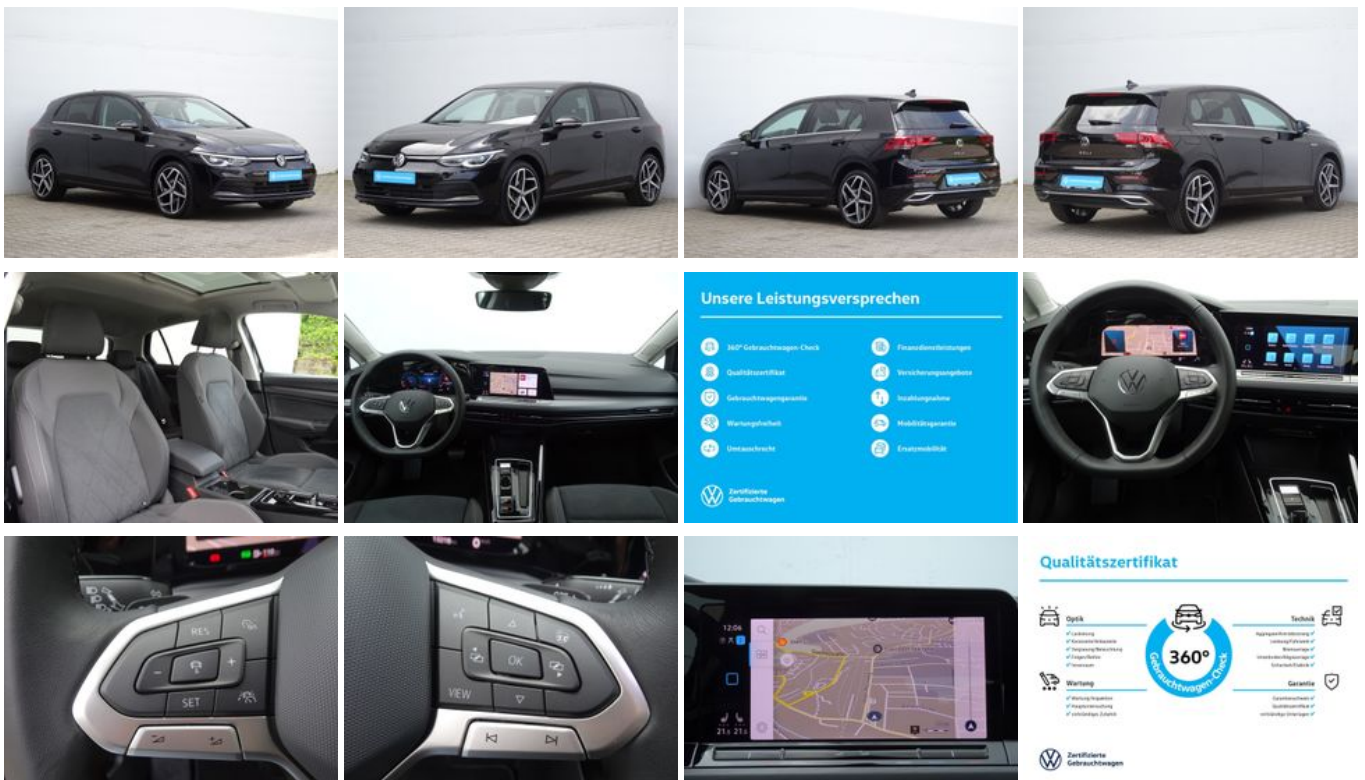
Wir freuen uns auf Sie!
Verkaufsteam Autohaus Linke
+49 (0)7951 985-0
info@auto-linke.de

Umwelt und Normen

| | |
|---|-------|
| Energieverbrauch (kombiniert) in l/100 km: | 6,1 |
| CO ₂ -Emissionen (kombiniert) in g/km: | 138,0 |
| CO ₂ -Klasse: | E |

Fahrzeugausstattung

| | |
|---|-------------------------------|
| 3-Zonen-Klimaautomatik | ABS |
| Abgedunkelte Scheiben | Abstandswarner |
| Abstandswarner | Ambiente-Beleuchtung |
| Android Auto | Apple CarPlay |
| Armlehne | Beheizbares Lenkrad |
| Bluetooth | Bordcomputer |
| ESP | Elektr. Fensterheber |
| Elektr. Seitenspiegel | Elektr. Sitzeinstellung |
| Elektr. Sitzeinstellung mit Memory-Funktion | Elektr. Wegfahrsperr |
| Fernlichtassistent | Freisprecheinrichtung |
| Garantie | Geschwindigkeitsbegrenzer |
| HU neu | Head-Up Display |
| Innenspiegel autom. abblendend | Isofix |
| Isofix Beifahrersitz | Lederlenkrad |
| Leichtmetallfelgen | Lichtsensor |
| Lordosenstütze | Massagesitze |
| Metallic | Multifunktionslenkrad |
| Musikstreaming integriert | Müdigkeitswarner |
| Navigationssystem | Nichtraucher-Fahrzeug |
| Notbremsassistent | Notrufsystem |
| Panorama-Dach | Partikelfilter |
| Regensensor | Reifendruckkontrolle |
| Schaltwippen | Scheckheftgepflegt |
| Schiebedach | Servolenkung |
| Sitzheizung | Sportsitze |
| Sprachsteuerung | Spurhalteassistent |
| Start/Stop-Automatik | Touchscreen |
| Traktionskontrolle | USB |
| Verkehrszeichenerkennung | Volldigitales Kombiinstrument |
| Zentralverriegelung | |



* Ehemaliger Neupreis (Unverbindliche Preisempfehlung des Herstellers am Tag der Erstzulassung)

** Die angegebenen Verbrauchs- und Emissionswerte wurden nach den gesetzlich vorgeschriebenen Messverfahren ermittelt. Am 1. Januar 2022 hat der WLTP-Prüfzyklus den NEFZ-Prüfzyklus vollständig ersetzt, sodass für nach diesem Datum neu typgenehmigte Fahrzeuge keine NEFZ-Werte vorliegen. Weitere Informationen zum offiziellen Kraftstoffverbrauch und den offiziellen spezifischen CO₂-Emissionen neuer Personenkraftwagen können dem "Leitfaden über den Kraftstoffverbrauch, die CO₂-Emission und den Stromverbrauch neuer Personenkraftwagen" entnommen werden, der an allen Verkaufsstellen, bei der Deutsche Automobil Treuhand GmbH (DAT), Hellmuth-Hirth-Straße 1, 73760 Ostfildern-Scharnhausen, und unter <https://www.dat.de/co2/> unentgeltlich erhältlich ist.

Weitere Informationen zum Fahrzeug und Finanzierung finden Sie auf unserer Homepage

